



VERTIKÁLNÍ MLÝN

VM 3

Vertikální mlýn VM 3, vyrobený firmou TAURUS, s.r.o., Chrudim, je stroj, určený pro mletí obilnin, při čemž je mletý materiál drcen údery mlecích těles s vysokou obvodovou rychlostí a třením o vnitřní povrch síťového koše.

Stroj je určen pro montáž do technologických celků, pro přípravu krmných směsí pro zvířata, skládajících se ze skladovacích zařízení (sil) pro materiály určených k drcení, dopravních cest, a následných technologických zařízení pro skladování a zpracování sypkých hmot.

Mlýn je možné použít také k drcení kostí v kafilériích, drobných dřevěných odpadů v dřevozpracujících závodech, dále odpadů v čistírnách obilních mlýnů a hrudkovitých surovin v různých průmyslových provozech.

Přednosti:

- úsporný a spolehlivý provoz
- minimální nároky na údržbu
- snadná výměna sít
- snadná obsluha
- snadné čištění celého stroje
- vysoká životnost kladiv a rotoru

Možnost šrotování:

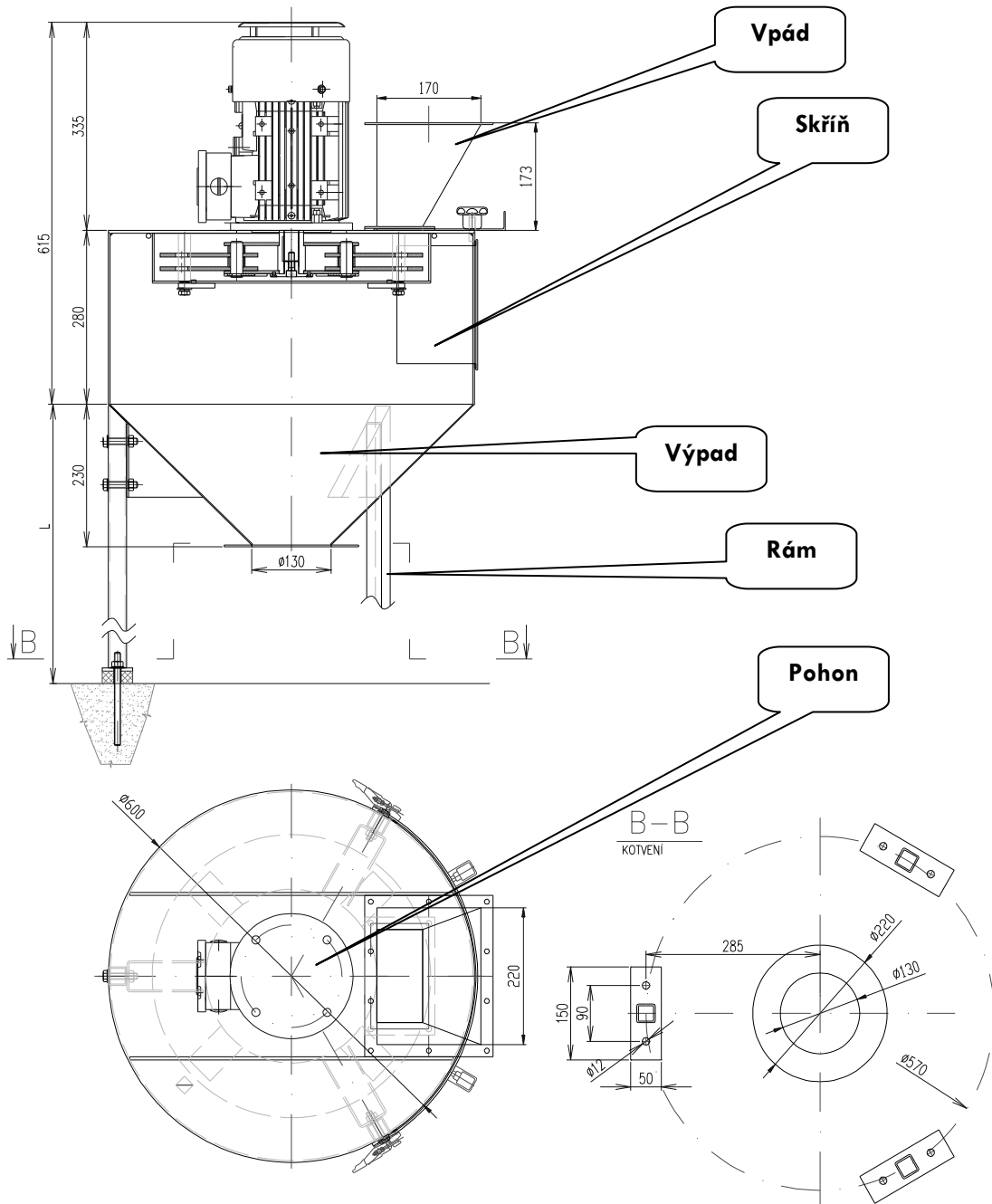
- obilovin a zrnin pro VKS
- štěpky a dřevních odpadů
- slámy
- zbytků cihel
- kostí (kafilérie)
- odpadů, hrudkovitých surovin



Údaj		Jednotka	Provedení	
			VM 3	VM 3
Tvar nádoby – hranol/válec		-	hranol	válec
Základní rozměry	délka	mm	600	∅
	šířka		600	600
	výška		685 + L	615 + L
Hmotnost	celková	kg	113	90
	elektromotoru		33	33
	rotoru mlýna		10,5	10,5
Typ elektromotoru		-	100 L	
Instalovaný výkon		kW	3,0	
Jmenovitý proud		A	6,1	
Jmenovité otáčky		ot/min	2 890	
Průměr rotoru mlýna		mm	430	
Počet kladiv		ks	8, v případě osazení kladivy UH je počet kusů 12	
Průměr otvoru síta		mm	1 – 10 mm	
Výkonnost – pšenice síto 3-4 mm		t/h	0,3 - 0,4	



Základní rozměry stroje





VERTIKÁLNÍ MLÝN

VM 4, VM 5,5, VM 7,5

Vertikální mlýn VM 4 - 7,5, vyrobený firmou TAURUS, s.r.o., Chrudim, je stroj, určený pro mletí obilnin, při čemž je mletý materiál drcen údery mlecích těles s vysokou obvodovou rychlostí a třením o vnitřní povrch síťového koše.

Stroj je určen pro montáž do technologických celků, pro přípravu krmných směsí pro zvířata, skládajících se ze skladovacích zařízení (sil) pro materiály určených k drcení, dopravních cest, a následných technologických zařízení pro skladování a zpracování sypkých hmot.

Mlýn je možné použít také k drcení kostí v kafilériích, drobných dřevěných odpadů v dřevozpracujících závodech, dále odpadů v čistírnách obilních mlýnů a hrudkovitých surovin v různých průmyslových provozech.

Přednosti:

- úsporný a spolehlivý provoz
- minimální nároky na údržbu
- snadná výměna sítí
- snadná obsluha
- snadné čištění celého stroje
- vysoká životnost kladiv a rotoru

Možnost šrotování:

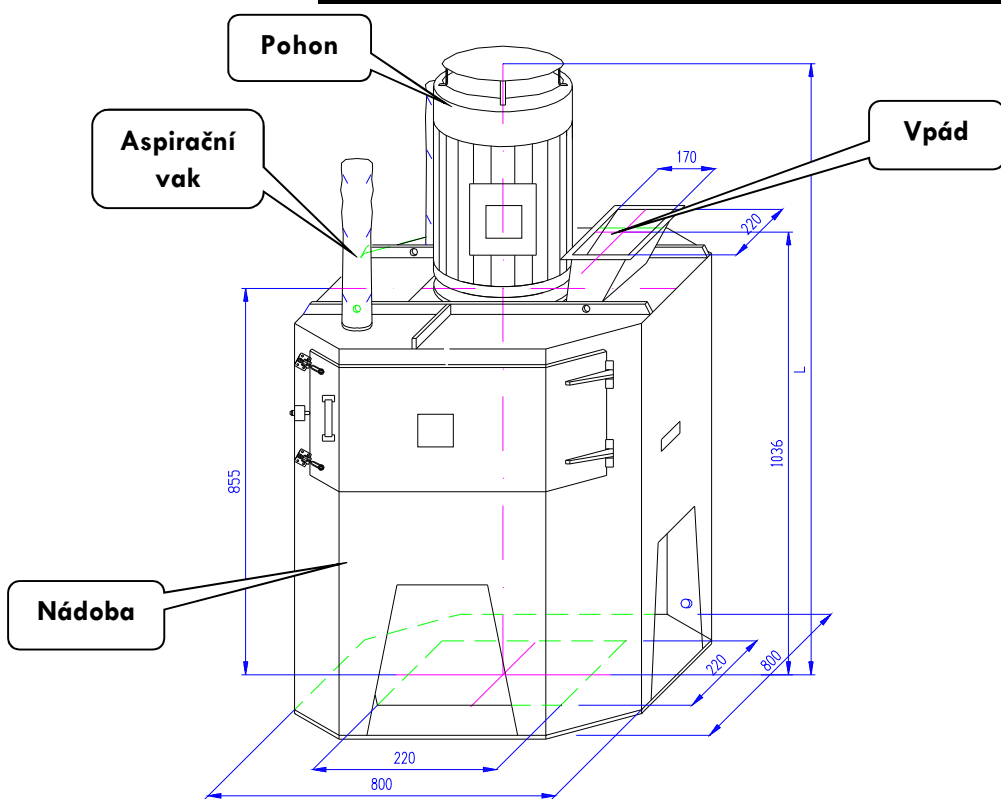
- obilovin a zrnin pro VKS
- štěpky a dřevních odpadů
- slámy
- zbytků cihel
- kostí (kafilérie)
- odpadů, hrudkovitých surovin



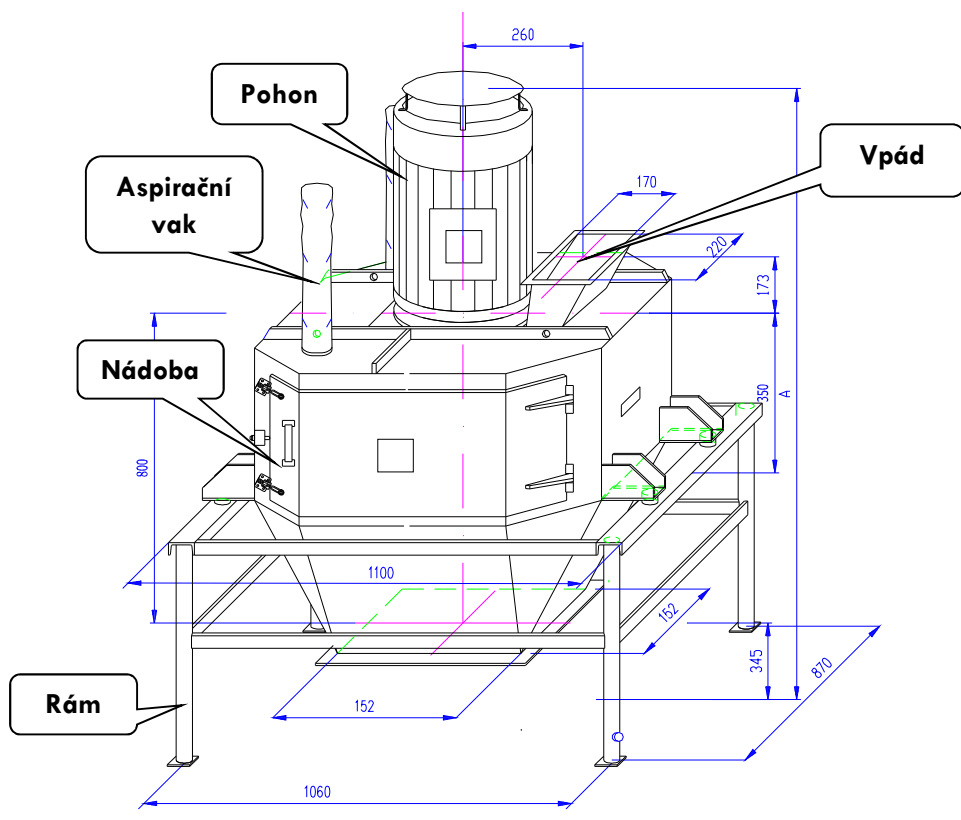
Údaj		Jednotka	Provedení							
			VM 4		VM 5,5		VM 7,5			
Základní rozměry	délka	mm	800		800		800			
	šířka		800		800		800			
	výška		1245		1290		1290			
Hmotnost	celková	kg	210		220		231			
	elektromotoru		30		43		53			
	rotoru mlýna		8,7		8,7		8,6			
Typ elektromotoru		-	112 M		132 S		132 S			
Instalovaný výkon		kW	4		5,5		7,5			
Jmenovitý proud		A	7,8		10,3		13,8			
Jmenovité otáčky		ot/min	2905		2925		2930			
Průměr rotoru mlýna		mm	530							
Počet kladiv		ks	8							
Průměr otvoru síta		mm	2	2,5	3	3,5	4	5	6	8
Výkonnost – pšenice síto 3-4 mm		t/h	0,6 – 0,8		0,8 – 1,0		1,0 – 1,2			



Základní rozměry stroje



Typ	L (mm)
VM 4	1245
VM 5,5	1290
VM 7,5	1290



Typ	A (mm)
VM 4	1535
VM 5,5	1580
VM 7,5	1580



VERTIKÁLNÍ MLÝN

VM 11, VM 15, VM 18,5, VM 22

Vertikální mlýn VM 11-22, vyrobený firmou TAURUS, s.r.o., Chrudim, je stroj, určený pro mletí obilnin, při čemž je mletý materiál drcen údery mlecích těles s vysokou obvodovou rychlostí a třením o vnitřní povrch síťového koše.

Stroj je určen pro montáž do technologických celků, pro přípravu krmných směsí pro zvířata, skládajících se ze skladovacích zařízení (sil) pro materiály určených k drcení, dopravních cest, a následných technologických zařízení pro skladování a zpracování sypkých hmot.

Mlýn je možné použít také k drcení kostí v kafilériích, drobných dřevěných odpadů v dřevozpracujících závodech, dále odpadů v čistírnách obilních mlýnů a hrudkovitých surovin v různých průmyslových provozech.

Přednosti:

- úsporný a spolehlivý provoz
- minimální nároky na údržbu
- snadná výměna sítí
- snadná obsluha
- snadné čištění celého stroje
- vysoká životnost kladiv a rotoru

Možnost šrotování:

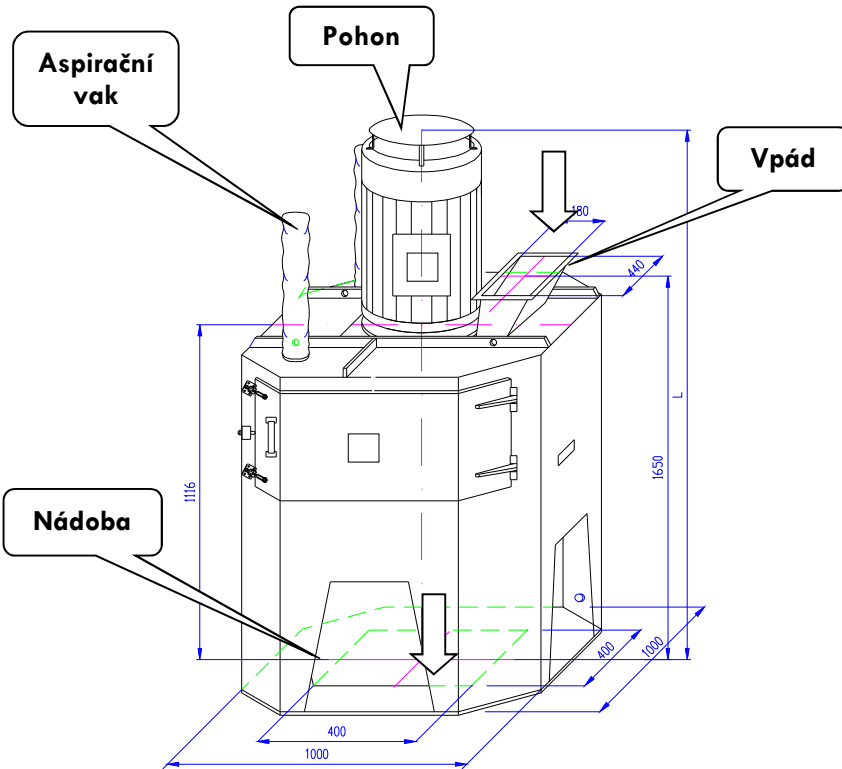
- obilovin a zrnin pro VKS
- štěpky a dřevních odpadů
- slámy
- zbytků cihel
- kostí (kafilérie)
- odpadů, hrudkovitých surovin



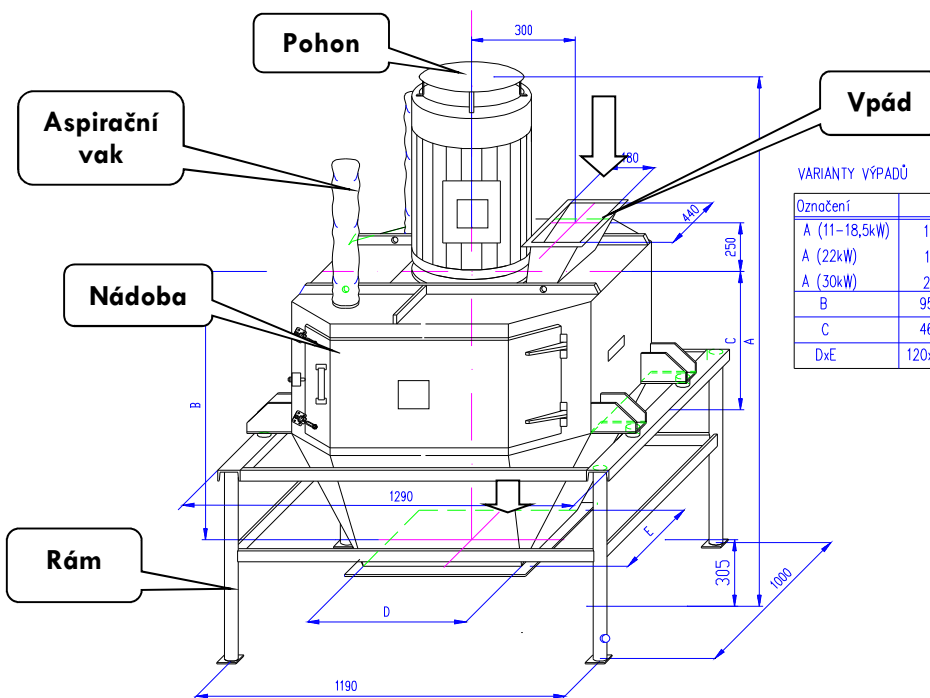
Údaj		Jednotka	Provedení							
			VM 11	VM 15	VM 18,5	VM 22				
Základní rozměry	délka	mm	1000	1000	1000	1000				
	šířka		1000	1000	1000	1000				
	výška		1727	1742	1780	1800				
Hmotnost	celková	kg	400	410	425	470				
	elektromotoru		105	111	132	165				
	rotoru mlýna		19,5	19,5	19,5	20,6				
Typ elektromotoru		-	160 M	160 M	160 L	180 M				
Instalovaný výkon		kW	11	15	18,5	22				
Jmenovitý proud		A	21,4	28,2	32,5	40,5				
Jmenovité otáčky		ot/min	2910	2925	2940	2940				
Průměr rotoru mlýna		mm	620							
Počet kladiv		ks	16							
Průměr otvoru síta		mm	2	2,5	3	3,5	4	5	6	8
Výkonnost – pšenice síto 3-4 mm		t/h	1,5-2,0		2,0 – 3,0		2,5 – 3,5		3,2-4,0	



Základní rozměry stroje



Rozměr Typ	L (mm)
VM 11	1730
VM 15	1730
VM 18,5	1730
VM 22	1800
VM 30	1930



VARIANTY VÝPADŮ

Označení	Rozměr (mm)			
A (11-18,5kW)	1794	1834	1794	1794
A (22kW)	1913	1953	1913	1913
A (30kW)	2040	2080	2040	2040
B	958	998	958	958
C	465	505	465	465
DxE	120x120	152x152	220x220	400x400



VERTIKÁLNÍ MLÝN

VM 37, VM 45, VM 55, VM 75, VM 90

Vertikální mlýn VM 37-90, vyrobený firmou TAURUS, s.r.o., Chrudim, je stroj, určený pro mletí obilnin, při čemž je mletý materiál drcen údery mlecích těles s vysokou obvodovou rychlostí a třením o vnitřní povrch síťového koše.

Stroj je určen pro montáž do technologických celků, pro přípravu krmných směsí pro zvířata, skládajících se ze skladovacích zařízení (sil) pro materiály určených k drcení, dopravních cest, a následných technologických zařízení pro skladování a zpracování sypkých hmot.

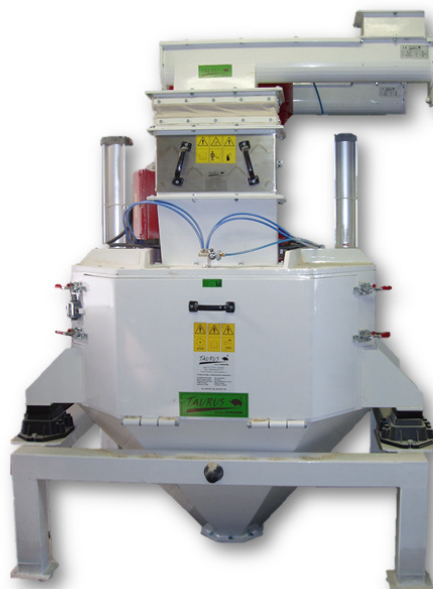
Mlýn je možné použít také k drcení kostí v kafilériích, drobných dřevěných odpadů v dřevozpracujících závodech, dále odpadů v čistírnách obilních mlýnů a hrudkovitých surovin v různých průmyslových provozech.

Přednosti:

- úsporný a spolehlivý provoz
- minimální nároky na údržbu
- snadná výměna sítí
- snadná obsluha
- snadné čištění celého stroje
- vysoká životnost kladiv a rotoru
- robustní konstrukce

Možnost šrotování:

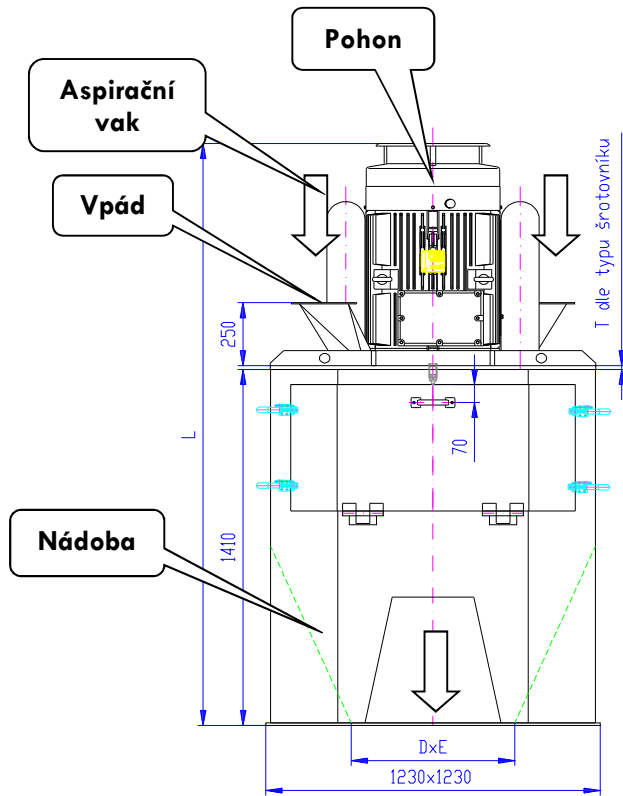
- obilovin a zrnin pro VKS
- štěpky a dřevních odpadů
- slámy
- zbytků cihel
- kostí (kafilérie)
- odpadů, hrudkovitých surovin



Údaj		Jednotka	Provedení							
			VM 37	VM 45	VM 55	VM 75	VM 90			
Základní rozměry	délka	mm	viz příloha							
	šířka									
	výška									
Hmotnost	celková	kg	970	1 050	1 120	1 425	1 530			
	elektromotoru		300	385	460	535	580			
	rotoru mlýna		28	28	35	36	77			
Typ elektromotoru		-	200 L	225 M	250 M	280 S	280 M			
Instalovaný výkon		kW	37	45	55	75	90			
Jmenovitý proud		A	65	79	96	130	154			
Jmenovité otáčky		ot/min	2950	2960	2970	2975	2982			
Průměr rotoru mlýna		mm	730							
Počet kladiv		ks	16	16	16	16	24			
Průměr otvoru síta		mm	2	2,5	3	3,5	4	5	6	8
Výkonnost – pšenice síto 3-4 mm		t/h	4 - 6	6 - 8	7 - 10	9 - 13	10 - 15			



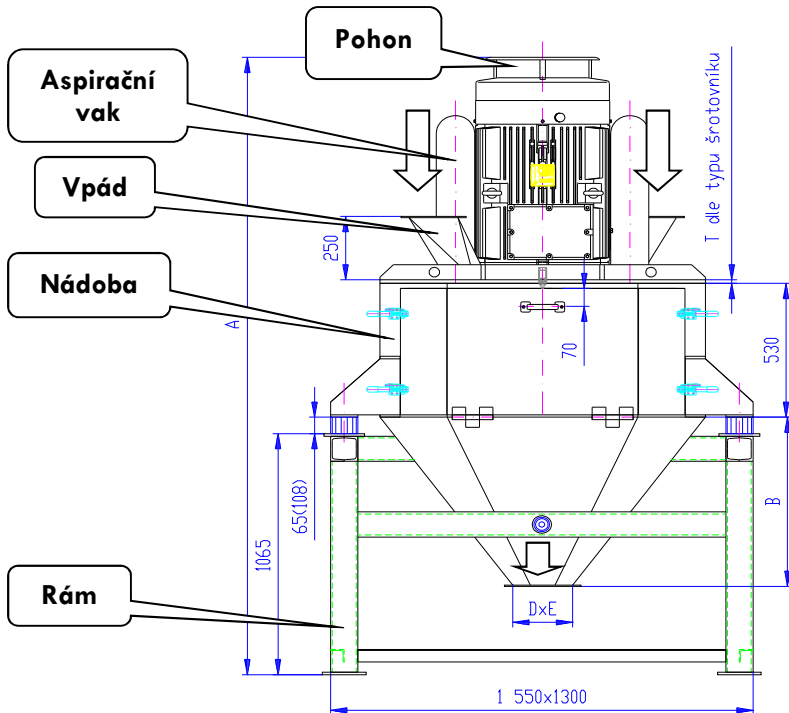
Základní rozměry stroje



PROVEDENÍ

Výpad do dna

VM 90	2400	25	250x250	
VM 75	2360	20	600x600	
VM 55	2280	20	600x600	
VM 45	2175	15	600x600	
VM 37	2150	15	600x600	
TYP	L	T	DxE	Poznámka
ROZMĚRY ŠROTOVNÍKU DLE TYPU				



PROVEDENÍ

Výpad výsyp

VM 90	2790	710 620	25	220x220 250x250 400x400	
VM 75	2650	710 620	20	220x220 250x250 400x400	
VM 55	2570	710 620	20	220x220 250x250 400x400	
VM 45	2425	670 580	15	220x220 250x250 400x400	
VM 37	2400	670 580	15	220x220 250x250 400x400	
TYP	A	B	T	DxE	Poznámka
ROZMĚRY ŠROTOVNÍKU DLE TYPU					